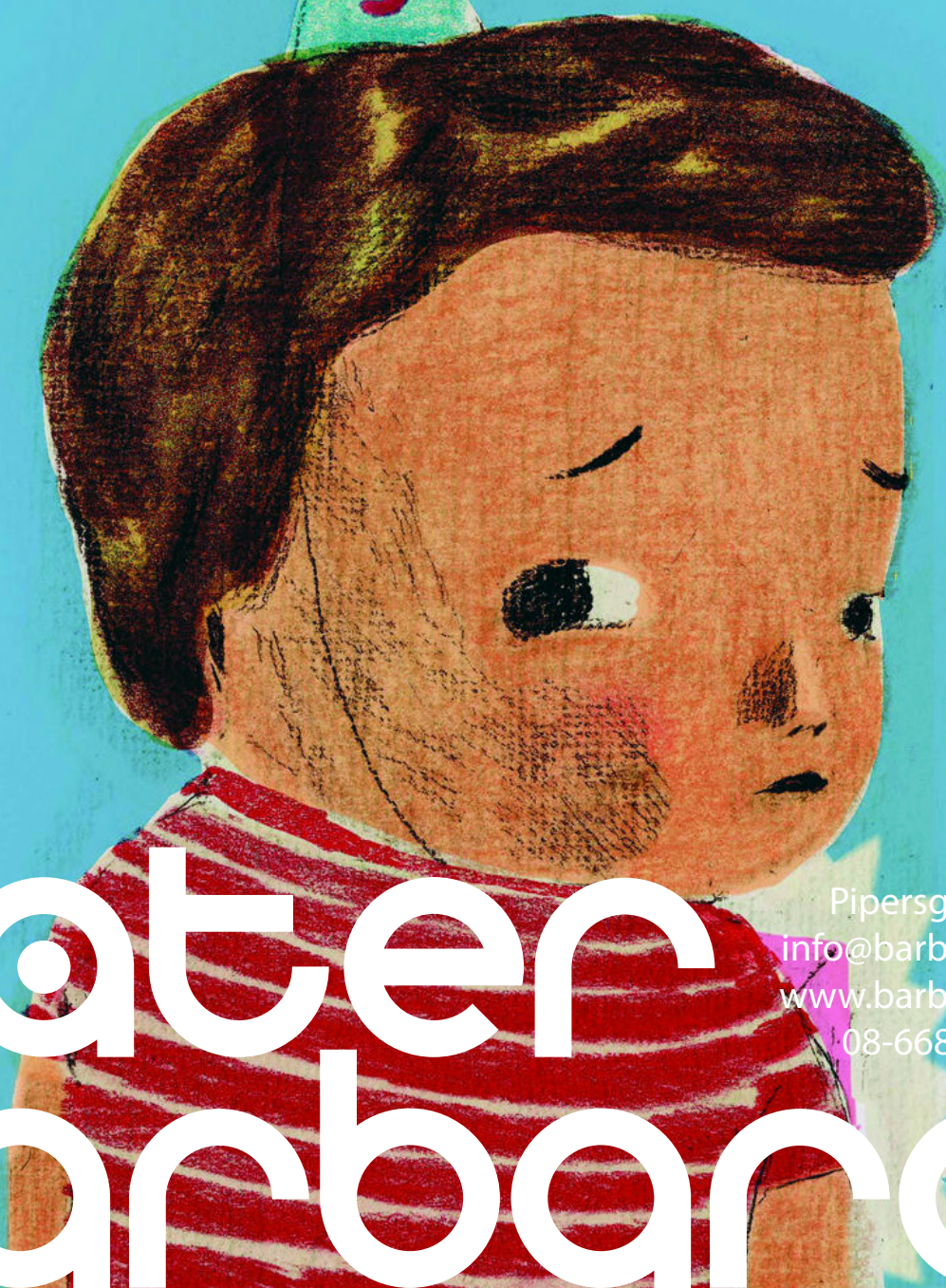


BARBIE- NILS & PISTOL- PROBLEMET

5



teater
barbaro

Pipersgatan 4
info@barbara.nu
www.barbara.nu
08-668 64 70

Med stöd från Statens Kulturråd, Region Stockholm och Stockholm stads Kulturförvaltning



Foto: José Figueroa

Barbie-Nils och Pistolproblemet är en spännande berättelse om modet att våga vara sig själv!

Nils fyller 5 år och får önska sig vad han vill i leksaksaffären. Och han vet precis vad han vill ha: En Barbie i rosa balklänning! Plötsligt vill pappa inte alls att Nils ska få välja själv. I leksaksaffären försöker pappa med alla medel få Nils att välja en pistol i stället.

”Men du Nils! Om du har en pistol måste folk göra som du vill!”, säger pappa och Nils får en idé...

Barbie-Nils och Pistolproblemet belyser frågor om identitet och genus, mod och barns rätt, men också svårigheten i att vara förälder, i detta fall en ensamstående pappa som vill göra allting rätt, men som i sin strävan missar det viktigaste - att lyssna till sitt barns vilja.

”En imponerande och angelägen barnpjäs, spelad av lyhörda Anders Jansson och Johan Ehn”

Upsala Nya Tidning

”konstnärligt och existentiellt berörande skådespel”

Modern barndom

”Regissören Carina Jingrot låter Nils och pappan gestaltas såväl av Anders Jansson och Johan Ehn som av dockor, en fiffigt positiv metakommentar till pojkars docklek”

Svenska Dagbladet

Manus: Johan Ehn

Medverkande: Anders Jansson, Johan Ehn

Regi: Carina Jingrot

Dockmakare, attributör: Jenny Bjärkstedt

Tekniker, musik, ljud och ljus: Rickard Folke

Scenografi: Johan Ehn

Producenter: Erika Häll, Kerstin Svedeby, Nicholas Olsson

Illustrationer: Mari Kanstad Johnsen

Pjäsen baseras på boken ”Barbie-Nils og pistolproblemet” av norska Kari Tinnen

Längd: ca 30 min **Maxpublik:** 60 elever

Åldersgrupp: 4-7 år

Lokal: bibliotek, samlingslokal, scen

Bygg/riv: 2,5 h / 1 h **Scenmått:** 4 x 4 m

El: 2 separata 10 Amp el 16 Amp Europa-handske **Mörklägning:** nödvändig

Bärhjälp: 1 person

Turnépris: 11.000 kr före ev. subventioner.

2:a föreställning samma dag/ lokal 9.000 kr.

Resor, trakt, logi för 3 pers tillkommer på turné.

Med stöd från Statens Kulturråd, Region Stockholm och Stockholm stads kulturförvaltning.

teater
barbara